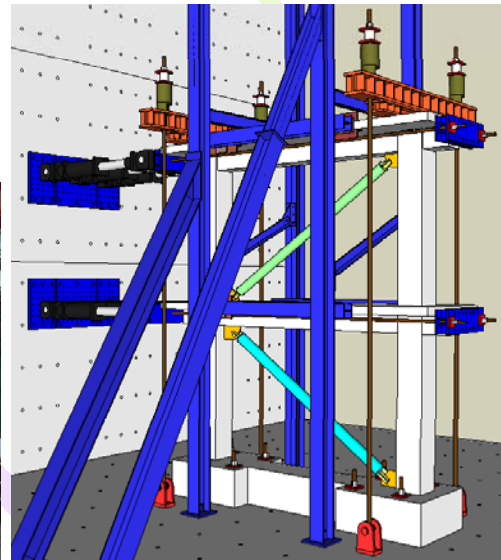
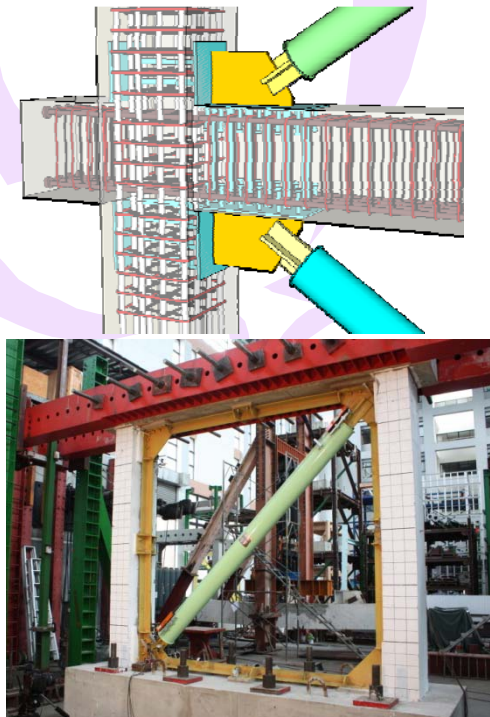
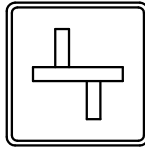
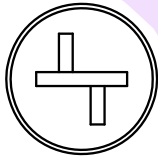


# 含挫屈束制支撐之RC構架 耐震設計、試驗與應用研討會

主辦單位：財團法人國家實驗研究院國家地震工程研究中心、  
國立台灣大學土木系

協辦單位：中華民國地震工程學會、中華民國結構工程學會



2015年11月13日(五)

國家地震工程研究中心

## 報名

**費用：**免費報名。11月8日（星期日）截止報名。

**名額：**預計150人，依報名順序，額滿為止。

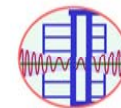
**報名方式：**即日起開始報名，  
請上網址 <http://www.ncree.org.tw>。

**地點：**國家地震工程研究中心

**備註：**本研討會已向行政院公共工程委員會申請技師換證積點，及公務人員終身學習護照相關證書。

## 敬邀

財團法人國家實驗研究院國家地震工程研究中心  
10668台北市辛亥路三段200號



國家地震工程研究中心  
National Center for Research on Earthquake Engineering

## 簡介

挫屈束制支撐可增進建築結構之耐震性能與經濟效益，在國內外的應用相當廣泛。本研討會介紹國震中心最新研發成果，主要針對挫屈束制支撐在新建與補強RC構架之耐震設計、試驗與分析進行研討，內容能改善舊有方法缺點，進一步節省製造與安裝成本而嘉惠使用者。會中將討論RC構架利用挫屈束制支撐耐震補強之設計原理、構架試驗與先進分析方法，並包含既有RC梁柱構件之設計檢核方法；會中亦介紹含挫屈束制支撐之新建RC構架設計、施工與擬動態構架試驗結果，提出與挫屈束制支撐端部接合板連接之預埋鐵件設計與施工方法。本研討會將邀請國內工程師與會分享挫屈束制支撐在RC結構之耐震設計與應用經驗，期能藉由本研討會提升國內耐震結構工程技術。

## 議程

2015年11月6日(五)

時間	議題	主講人	主持人
13:00-13:30	報到		
13:30-13:50	主任致詞	張國鎮 主任	蔡克銓 教授
	貴賓致詞	宋裕祺 理事長	
13:50-14:10	挫屈束制支撐制震技術研發挑戰與成果	蔡克銓 教授	黃世建 副主任
14:10-14:40	含挫屈束制支撐之RC構架耐震補強設計與試驗	潘冠宇 先生	
14:40-15:10	含挫屈束制支撐之新建RC構架耐震設計與試驗	吳安傑 先生	
15:10-15:20	綜合討論		
15:20-15:40	休息		
15:40-17:10	挫屈束制支撐在RC結構之耐震設計與應用	夏沛禹 技師 栗正暉 技師 張育銘 技師 許志強 技師	蔡克銓 教授
17:10-17:30	綜合討論		